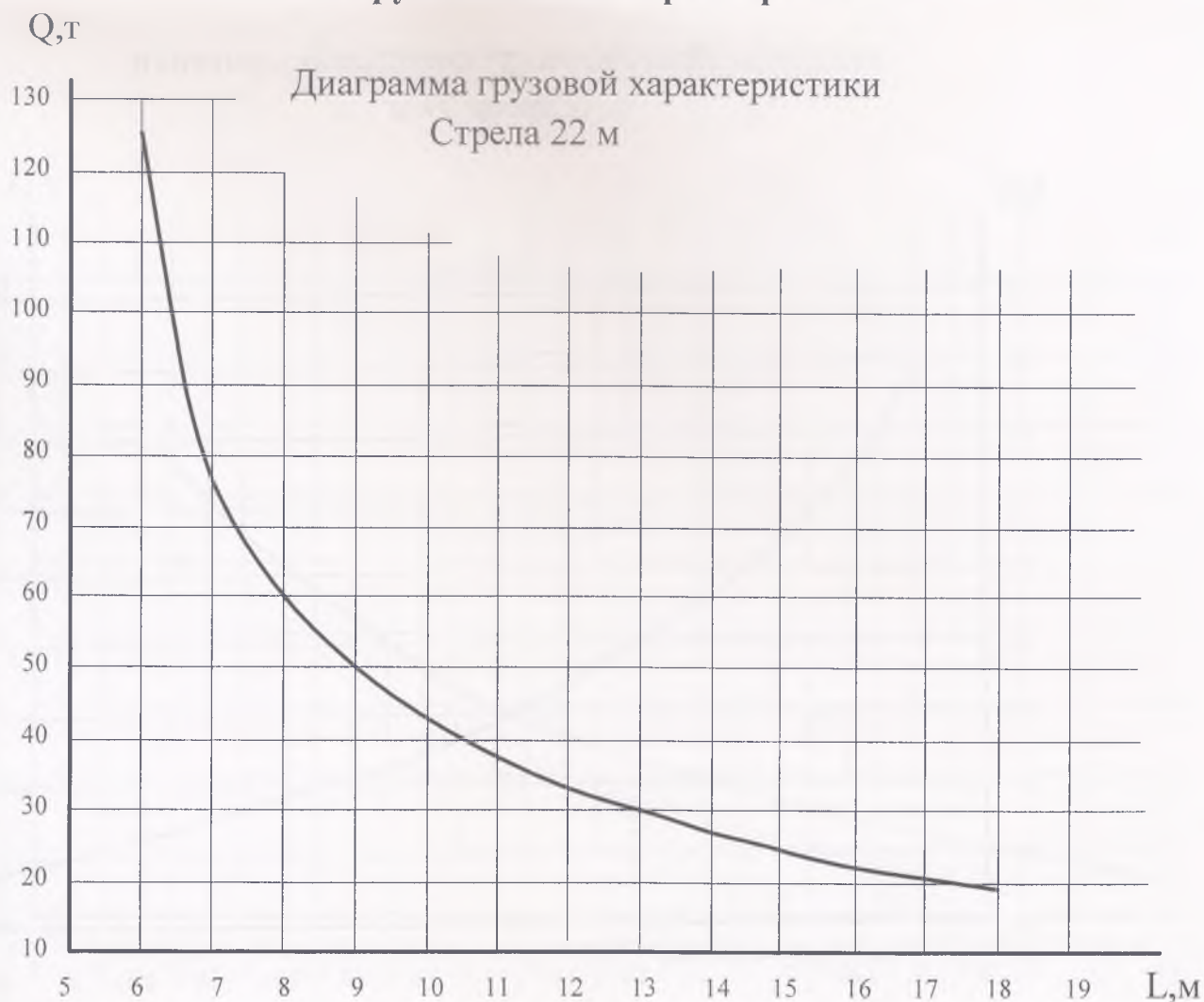


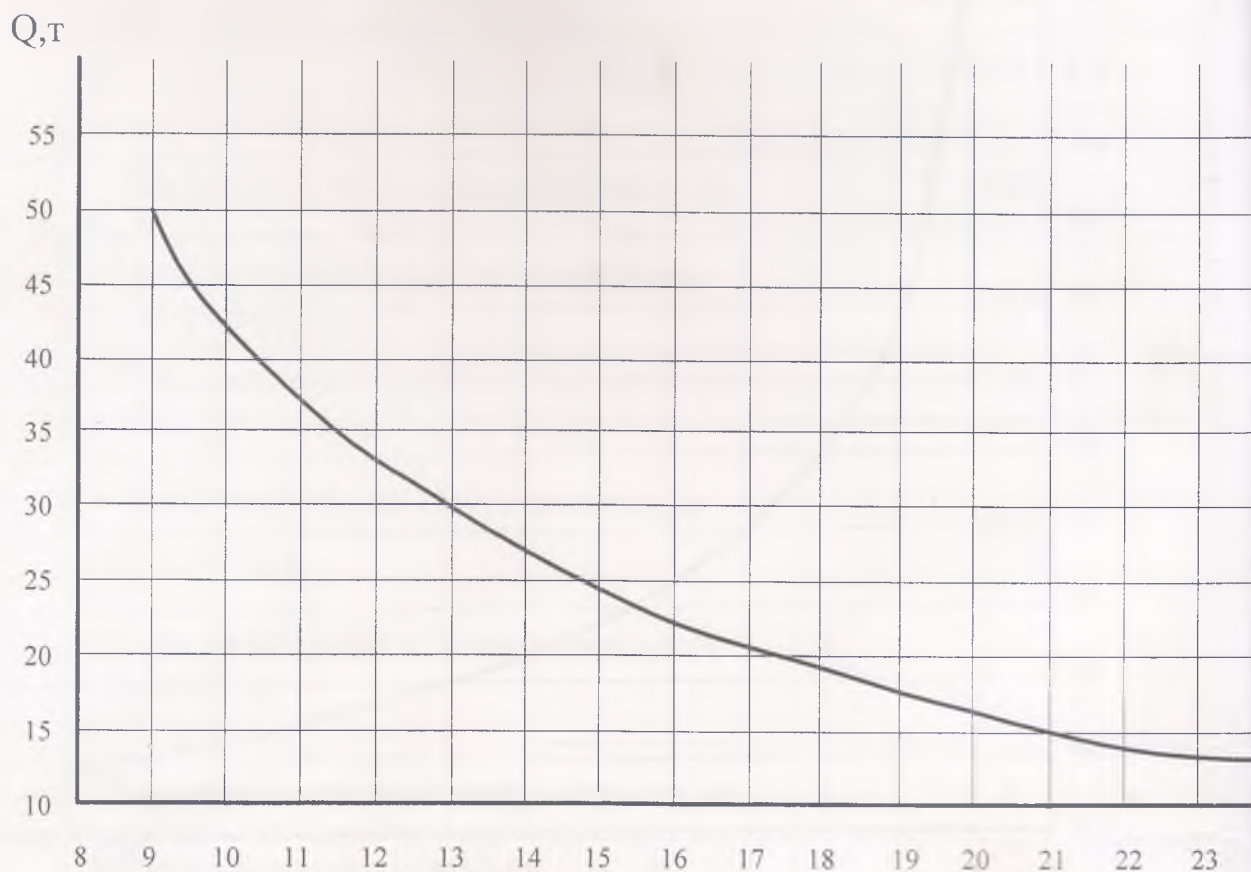
2.2 Грузовысотные характеристики



Вылет L, м	Грузоподъёмность Q, т	Вылет L, м	Грузоподъёмность Q, т
6,0	125	12	33,5
6,5	100	13	30
7	75,7	14	27,5
8	60	15	25
9	50	16	22,2
10	43	17	20,6
11	37,7	18	19,4

Рисунок 2.1

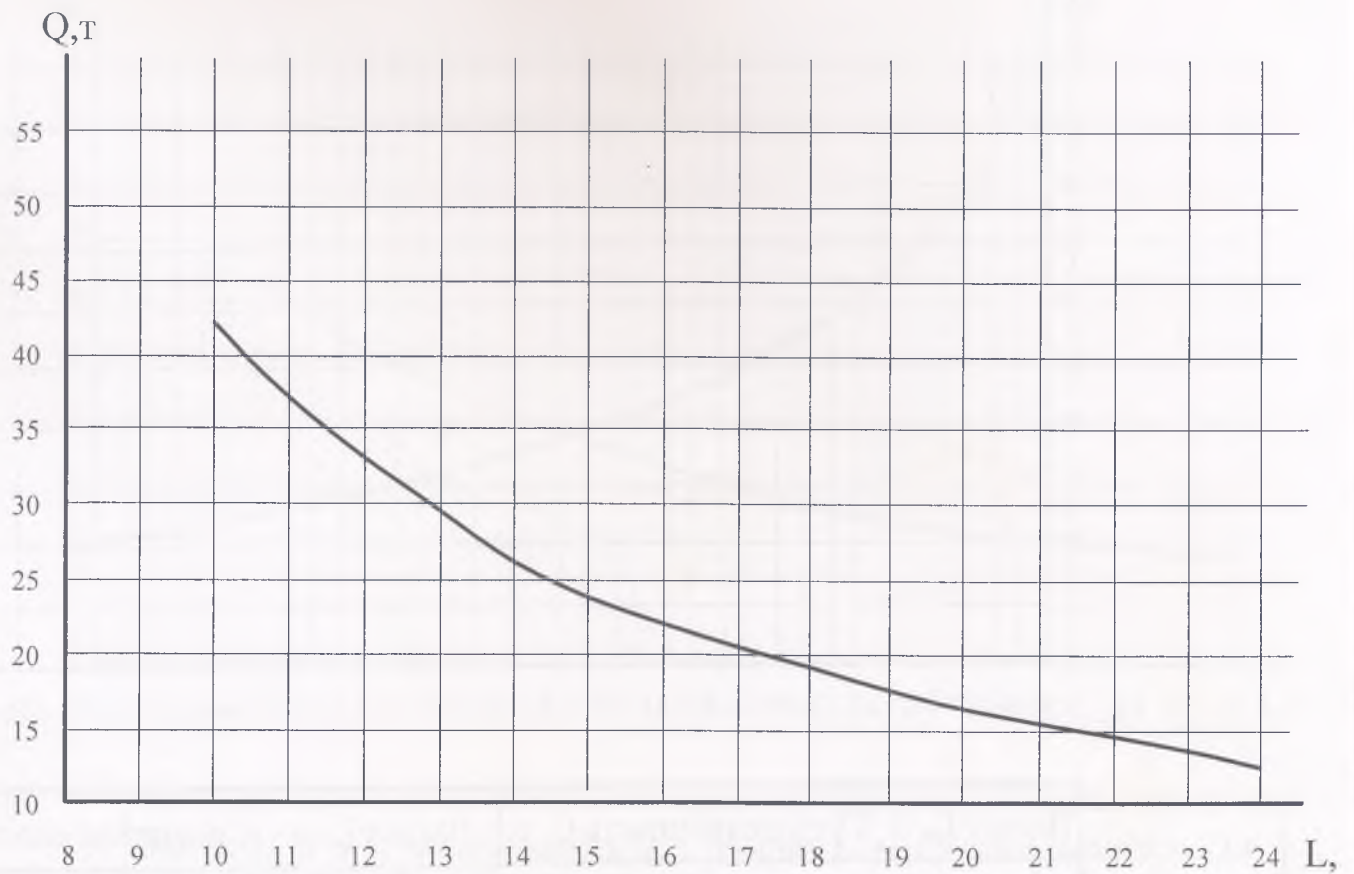
Диаграмма грузовой характеристики
Стрела 29 м



Вылет L , м	Грузоподъемность Q , т	Вылет L , м	Грузоподъемность Q , т
9	50	18	19,1
10	43	19	17,5
11	37,5	20	16,5
12	33,2	21	15,5
13	29,7	22	14,5
14	27,2	23	13,45
15	24,5	24	13
16	22,1	25	
17	20,5		

Рисунок 2.2

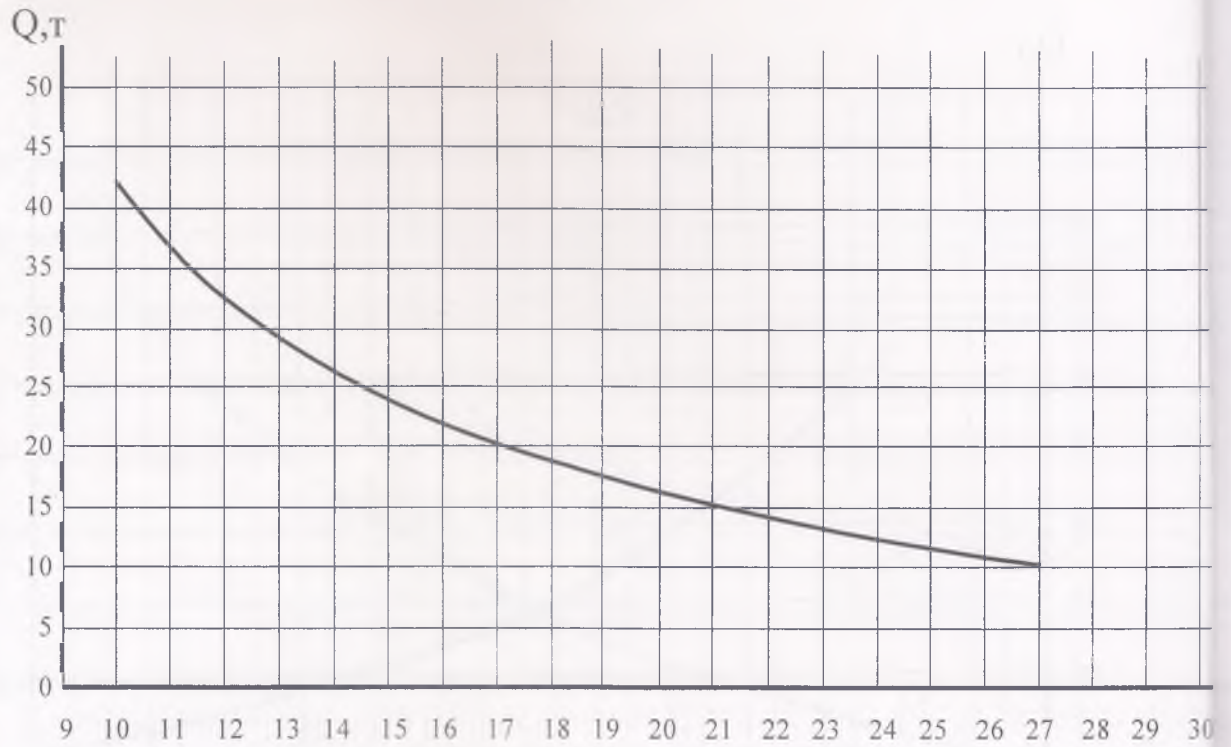
Диаграмма грузовой характеристики
Стрела 36 м



Вылет L , м	Грузоподъемность Q , т	Вылет L , м	Грузоподъемность Q , т
10	42,2	18	19
11	37	19	17,4
12	33	20	16,4
13	29,5	21	15,4
14	26,5	22	14,4
15	24,2	23	13,5
16	22	24	12,5
17	20,4		

Рисунок 2.3

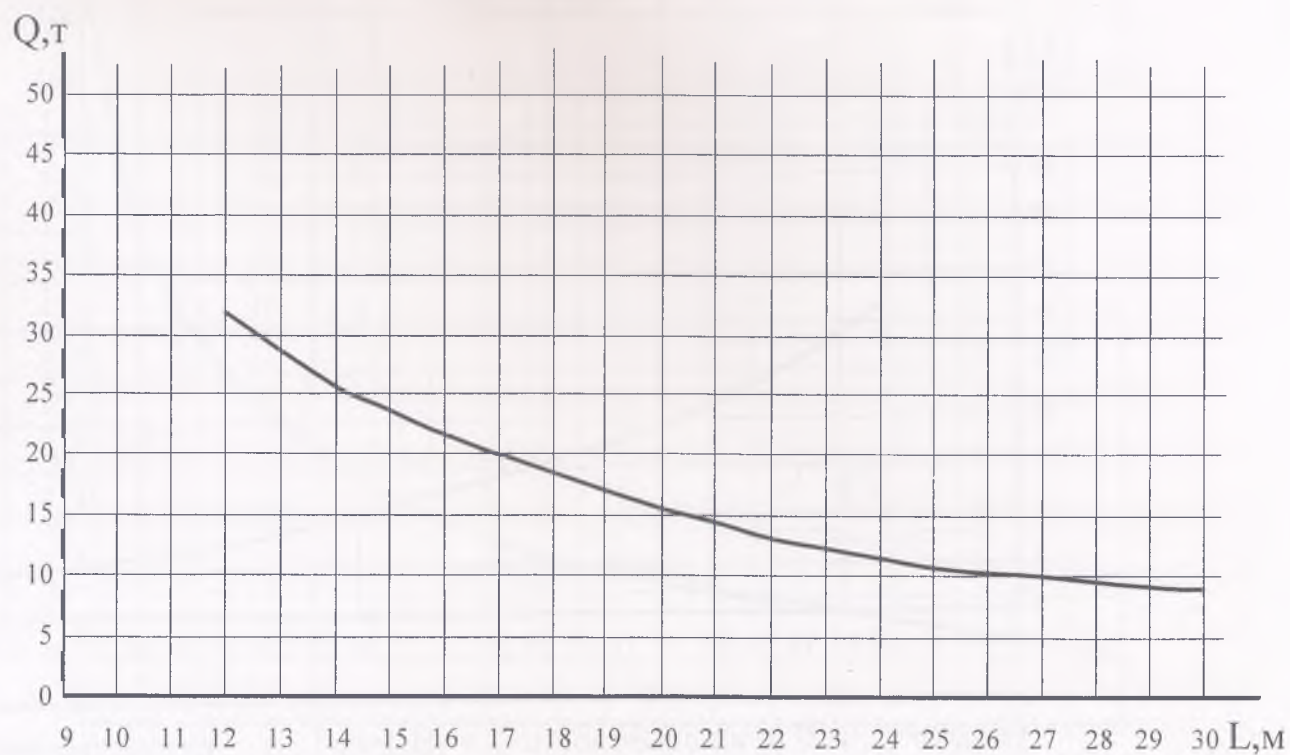
Диаграмма грузовой характеристики
Стрела 43 м



Вылет L, м	Грузоподъёмность Q, т	Вылет L, м	Грузоподъёмность Q, т
10	41,8	19	17,2
11	36,5	20	16
12	32,5	21	15
13	29	22	14
14	26	23	13
15	24	24	12,2
16	22	25	11,5
17	20	26	10,7
18	18,5	27	10,2

Рисунок 2.4

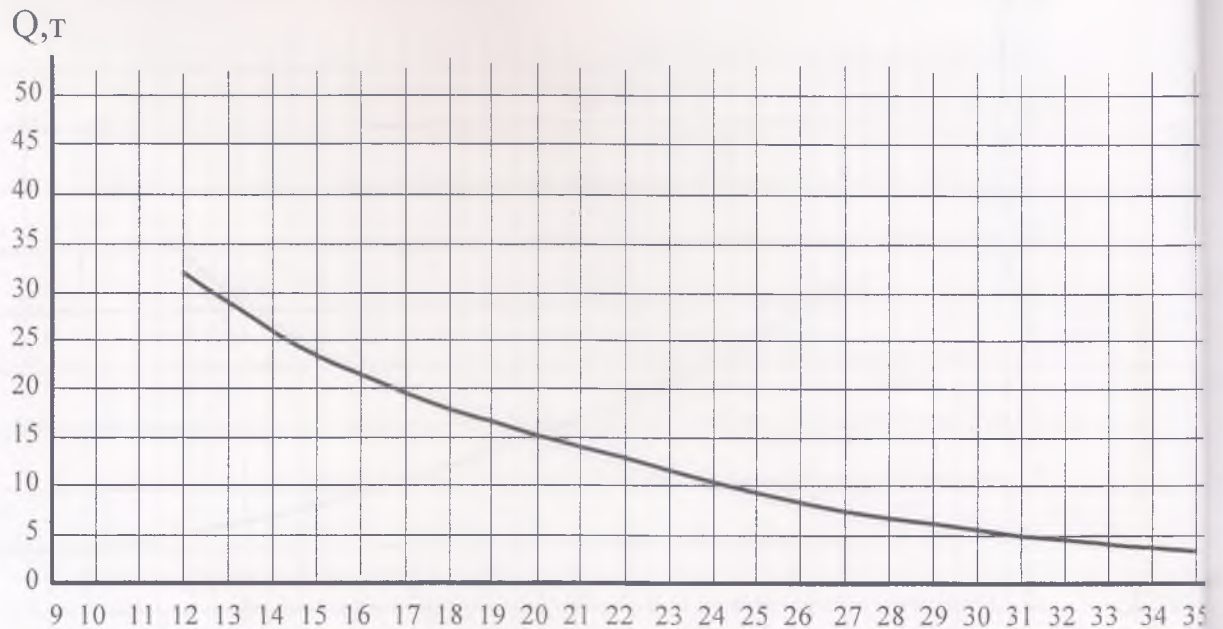
Диаграмма грузовой характеристики
Стрела 50 м



Вылет L , м	Грузоподъемность Q , т	Вылет L , м	Грузоподъемность Q , т
12	32	21	14,5
13	28,5	22	13,7
14	25,7	23	12,7
15	23,3	24	12
16	21,2	25	11,2
17	19,5	26	10,5
18	18,2	27	10
19	17	28	9,2
20	14,5	29	8,5
		30	8

Рисунок 2.5

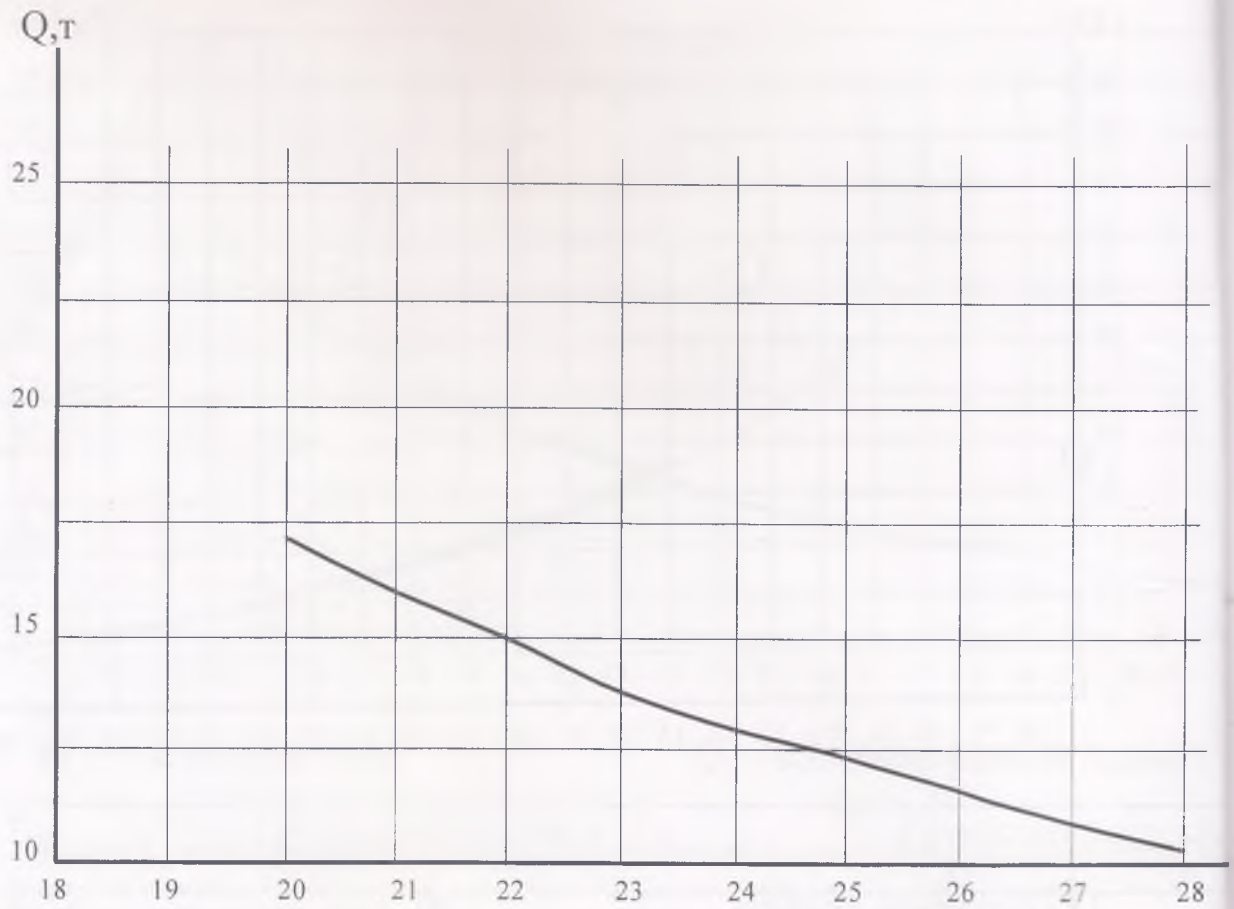
Диаграмма грузовой характеристики
Стрела 57 м



Вылет L, м	Грузоподъёмность Q, т	Вылет L, м	Грузоподъёмность Q, т
12	31,8	24	10,6
13	28,5	25	9,6
14	26	26	8,8
15	23,6	27	7,9
16	21,5	28	7,1
17	19,8	29	6,4
18	18,2	30	5,8
19	16,6	31	5
20	15,2	32	4,5
21	14	33	4
22	12,8	34	3,4
23	11,8	35	3

Рисунок 2.6

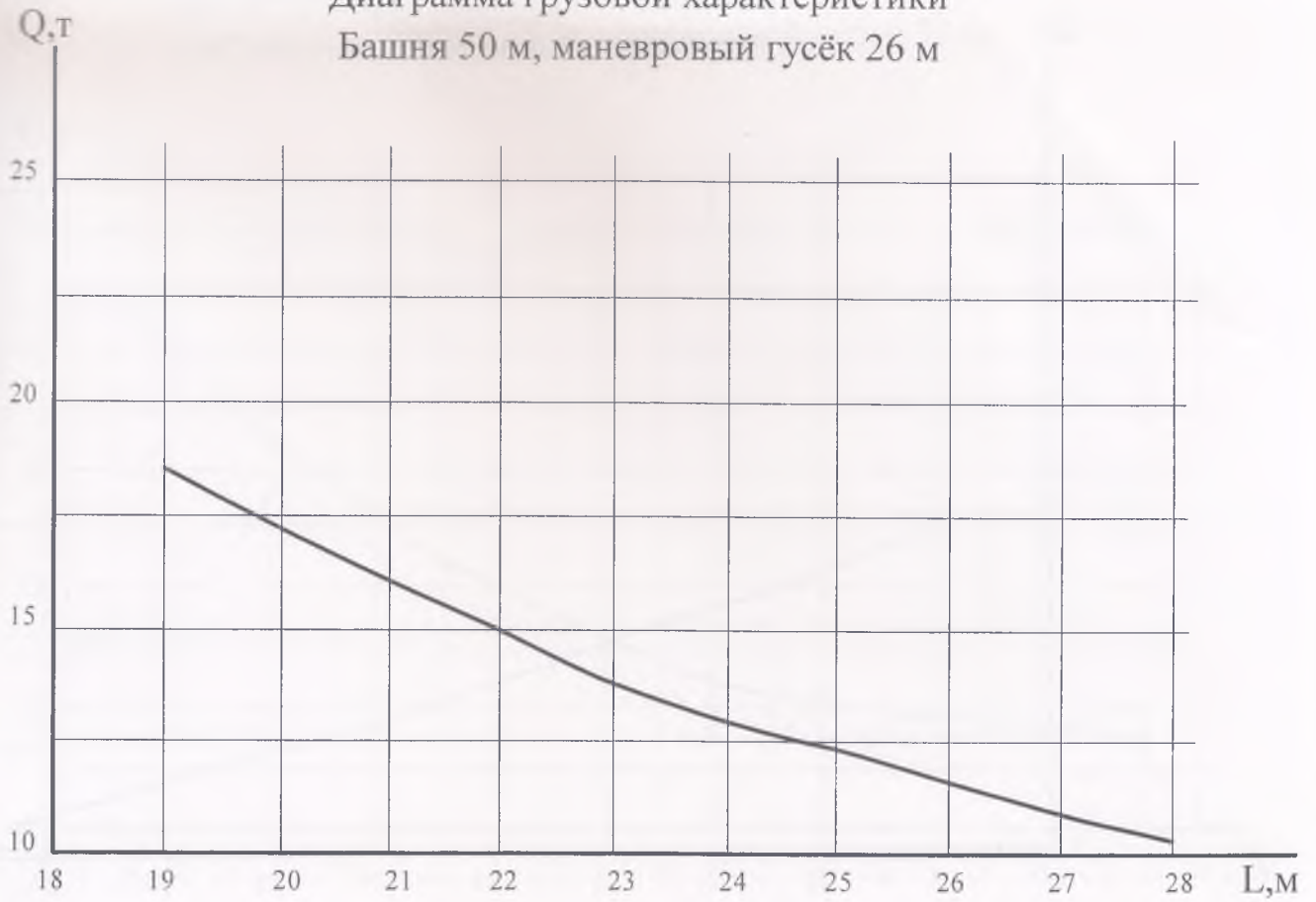
Диаграмма грузовой характеристики
Башня 29 и 43 м, маневровый гусёк 26 м



Вылет L, м	Грузоподъёмность Q, т
20	17
21	16
22	15
23	14
24	13
25	12,2
26	11,5
27	11
28	10,5

Рисунок 2.12

Диаграмма грузовой характеристики
 Башня 50 м, маневровый гусёк 26 м

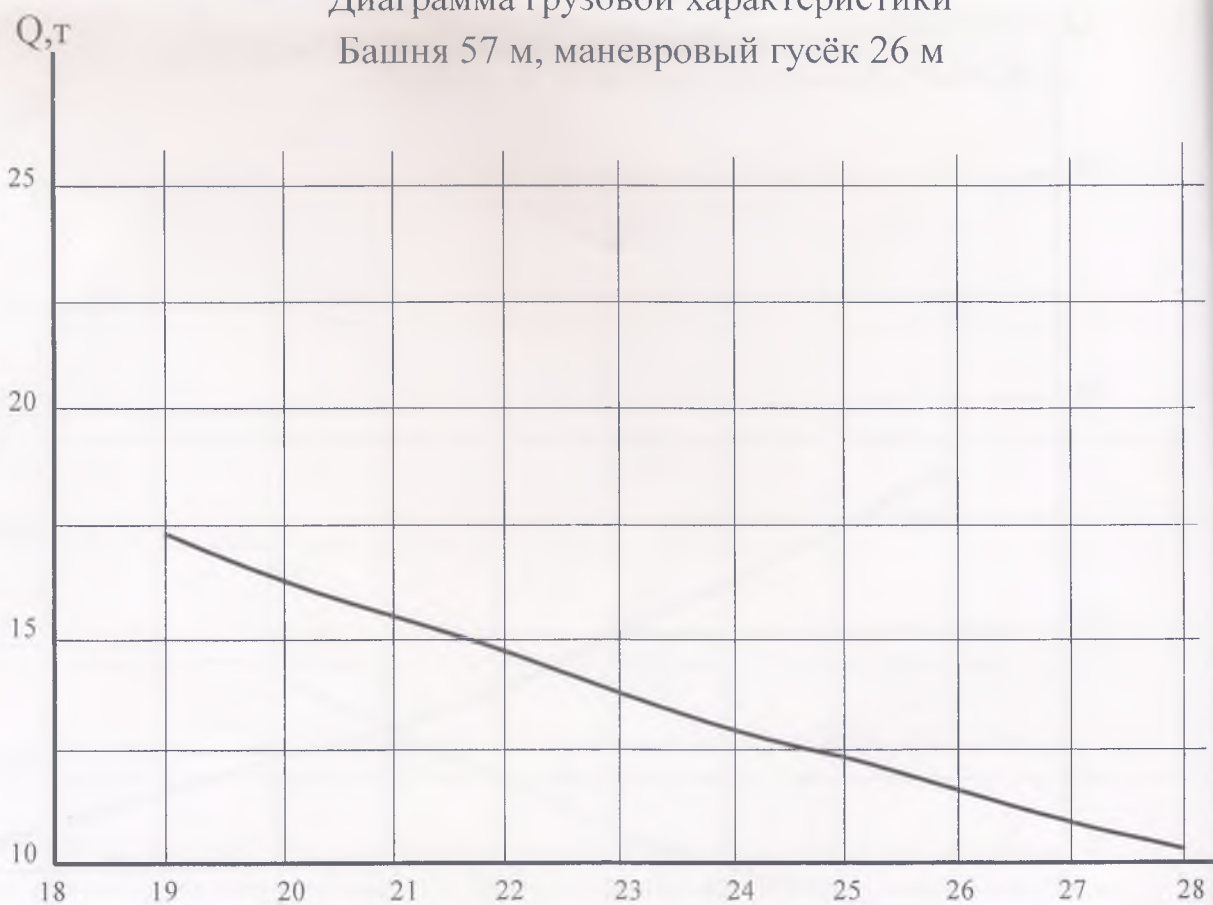


28

Вылет L, м	Грузоподъёмность Q, т
19	18,2
20	17,0
21	16,0
22	15,0
23	14,0
24	13,0
25	12,2
26	11,5
27	10,9
28	10,5

Рисунок 2.13

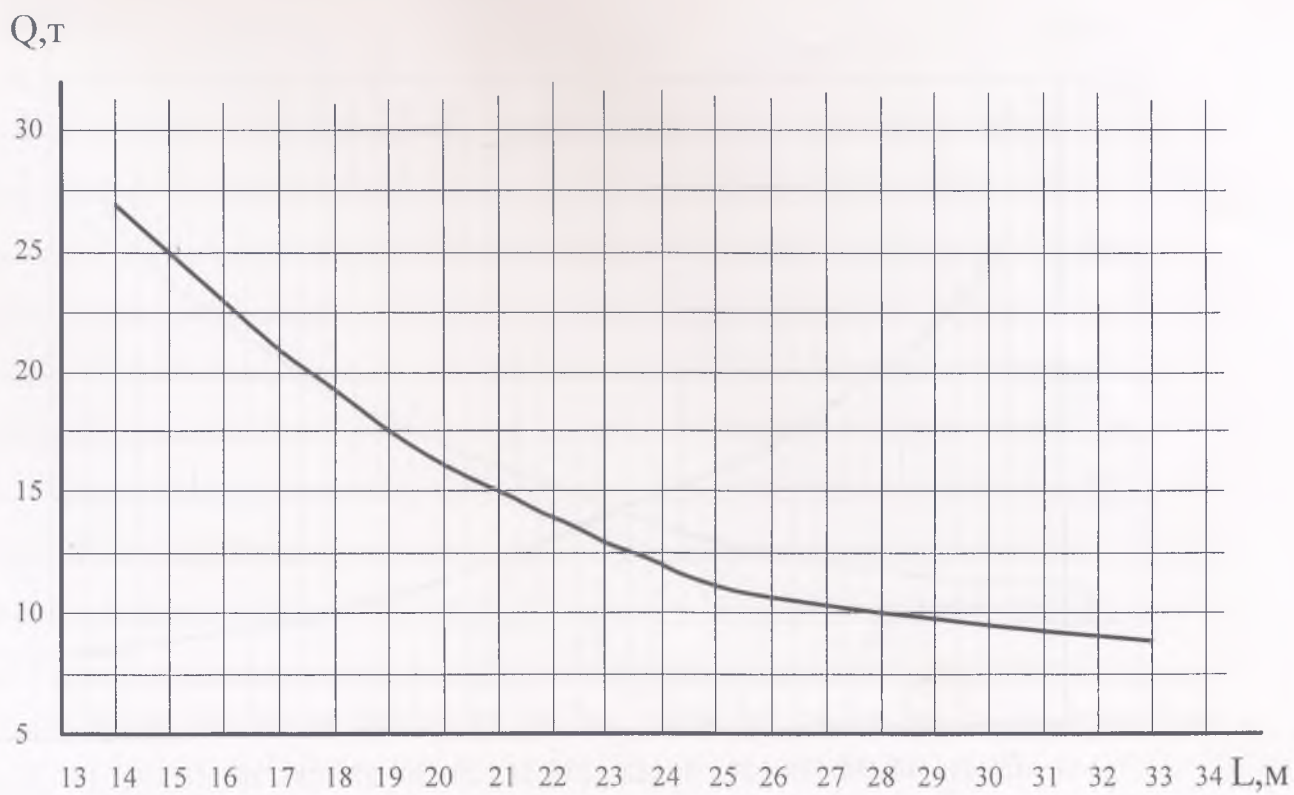
Диаграмма грузовой характеристики
 Башня 57 м, маневровый гусёк 26 м



Вылет L , м	Грузоподъёмность Q , т
19	17,4
20	16,3
21	15,3
22	14,4
23	13,6
24	12,8
25	12,2
26	11,5
27	10,9
28	10,4

Рисунок 2.14

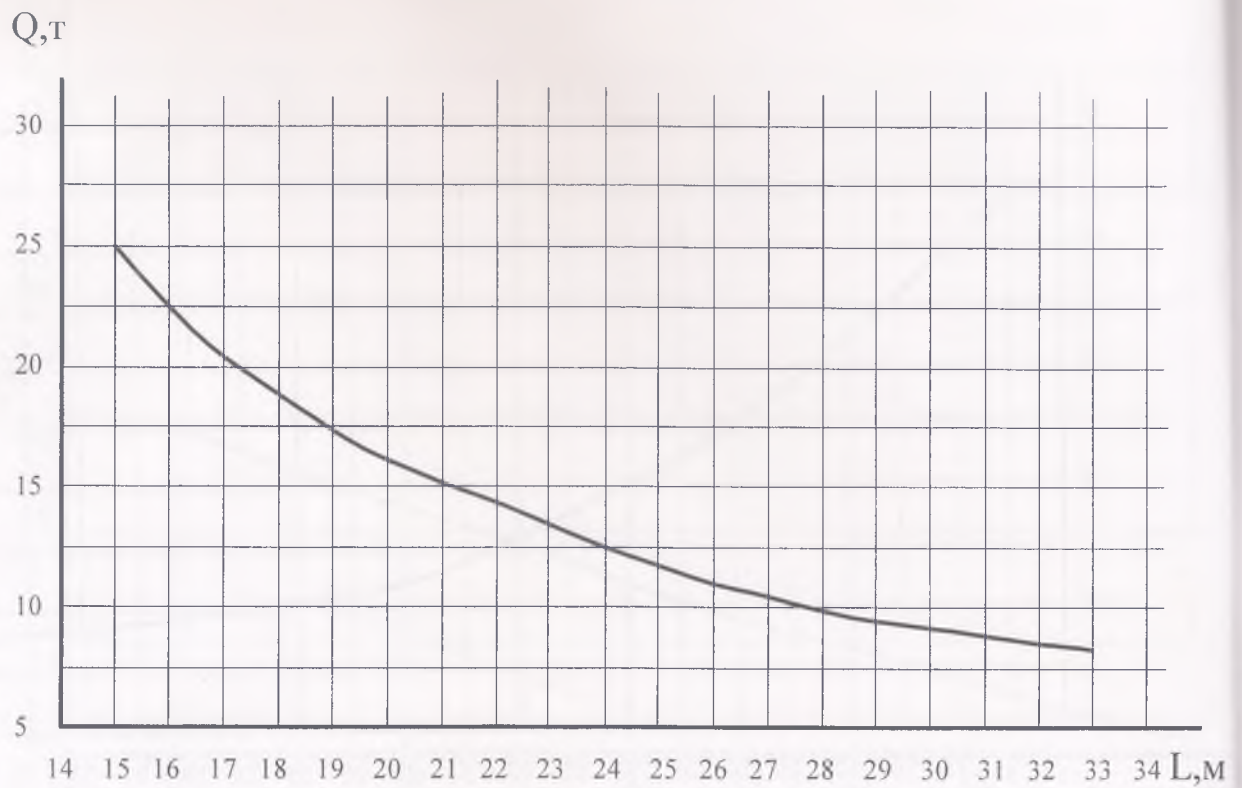
Диаграмма грузовой характеристики
 Башня 29 м, маневровый гусёк 33 м



Вылет L, м	Грузоподъёмность Q, т	Вылет L, м	Грузоподъёмность Q, т
14	27	24	12
15	25	25	11,5
16	23	26	11
17	21	27	10,5
18	19	28	10
19	17,5	29	9,5
20	16,5	30	9
21	15	31	8,5
22	14	32	8
23	13	33	7,7

Рисунок 2.15

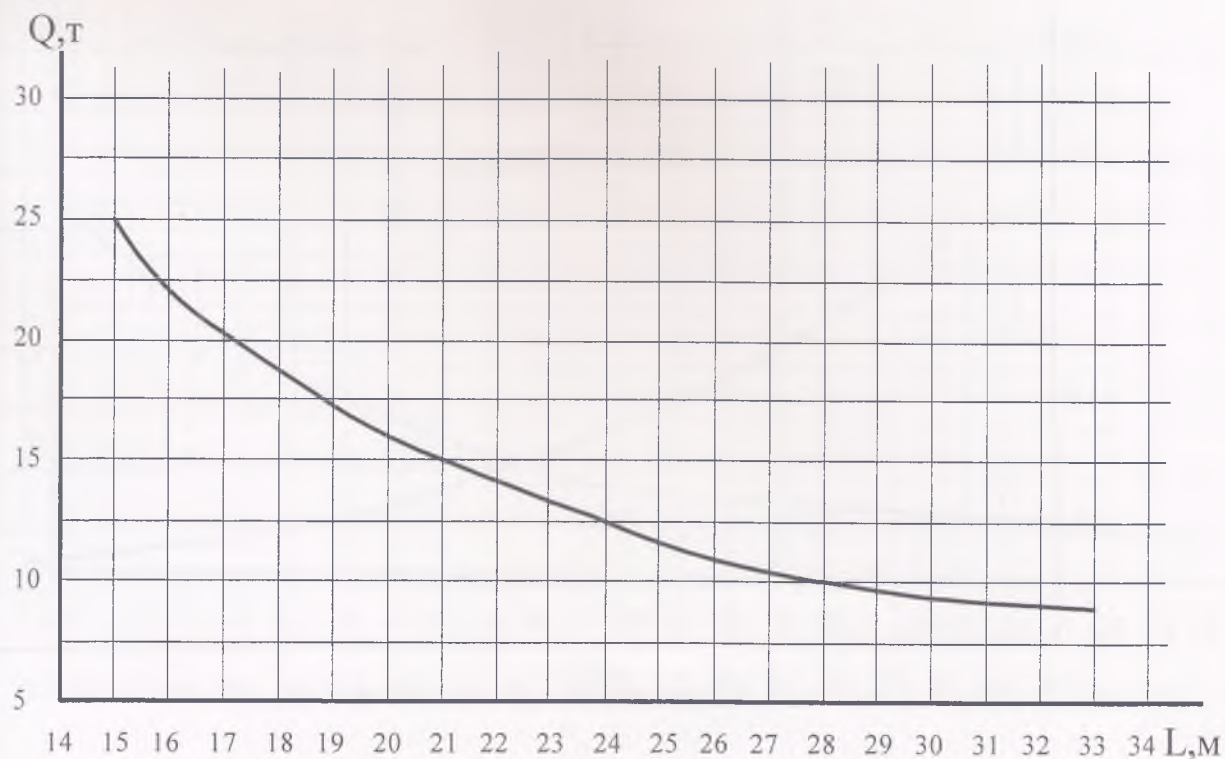
Диаграмма грузовой характеристики
 Башня 43 м, маневровый гусёк 33 м



Вылет L , м	Грузоподъёмность Q , т	Вылет L , м	Грузоподъёмность
		24	12
15	25	25	11,5
16	23	26	11
17	21	27	10,5
18	19	28	10
19	17,5	29	9,5
20	16,5	30	9
21	15	31	8,5
22	14	32	8
23	13	33	7,7

Рисунок 2.16

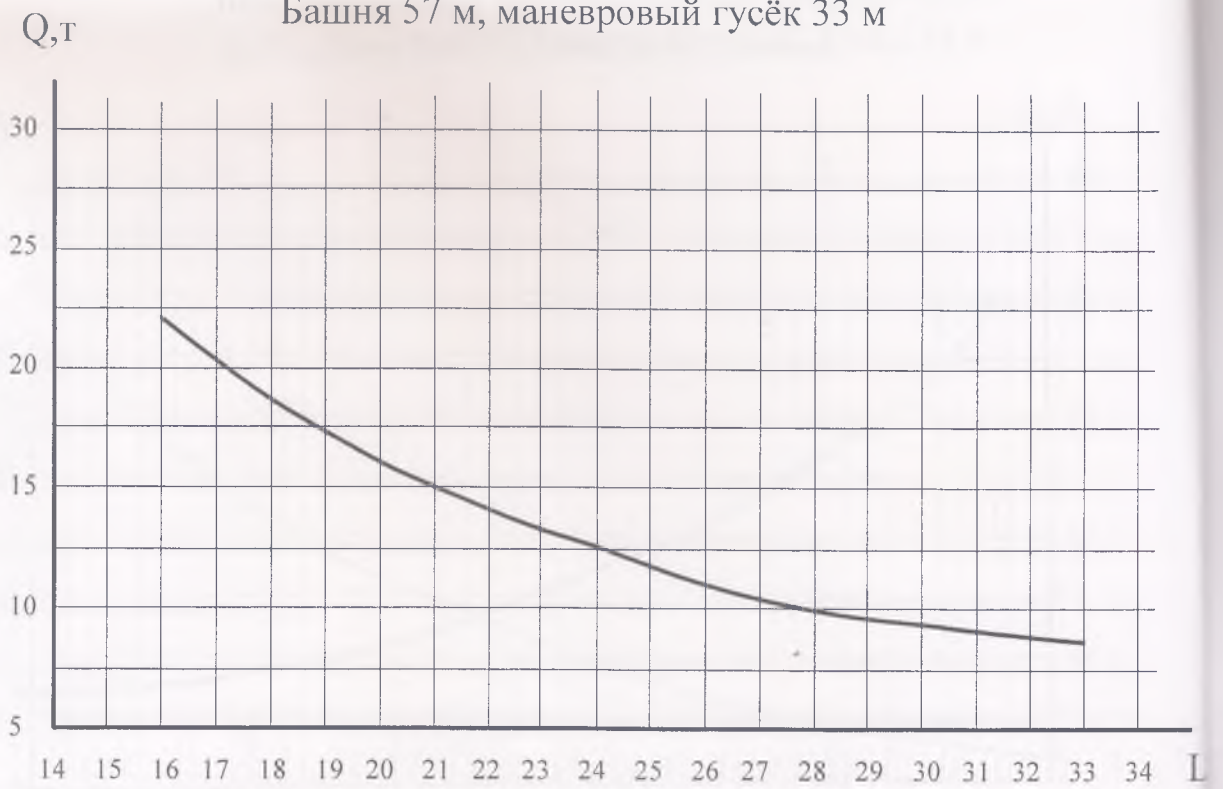
Диаграмма грузовой характеристики
 Башня 50 м, маневровый гусёк 33 м



Вылет L, м	Грузоподъёмность Q, т	Вылет L, м	Грузоподъёмность Q, т
		24	12,5
15	25	25	11,7
16	22	26	11
17	20,5	27	10,5
18	18,5	28	10
19	17	29	9,5
20	16,1	30	9
21	15	31	8,5
22	14,2	32	8
23	13,2	33	7,7

Рисунок 2.17

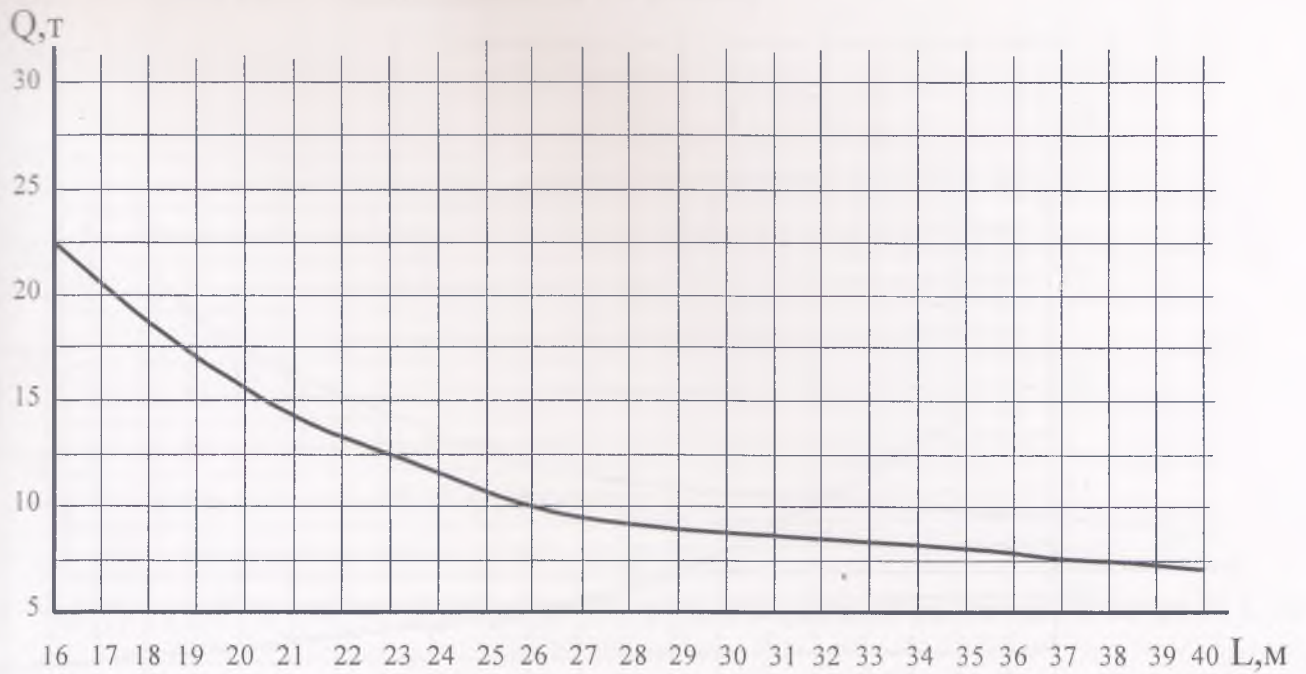
Диаграмма грузовой характеристики
 Башня 57 м, маневровый гусёк 33 м



Вылет L, м	Грузоподъёмность Q, т	Вылет L, м	Грузоподъёмность
		24	12,3
		25	11,6
16	22,3	26	10,9
17	20,2	27	10,3
18	18,4	28	9,7
19	17,1	29	9,3
20	16	30	8,7
21	15	31	8,3
22	14,2	32	7,9
23	13,2	33	7,5

Рисунок 2.18

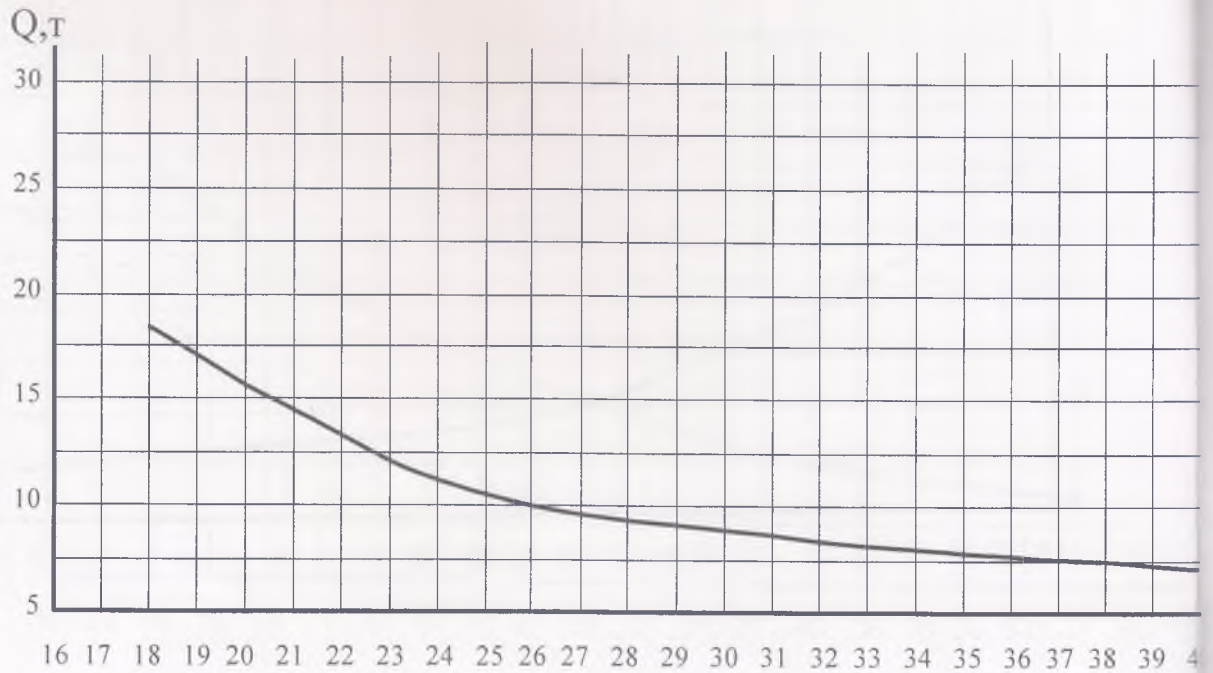
Диаграмма грузовой характеристики
 Башня 29 м, маневровый гусёк 40 м



Вылет L , м	Грузоподъёмность Q , т	Вылет L , м	Грузоподъёмность Q , т
16	22,5	28	9
17	20,5	29	8,5
18	18,5	30	8
19	17	31	7,5
20	15,2	32	7
21	14	33	6,5
22	13,5	34	6
23	12,5	35	5,7
24	11,5	36	5,5
25	10,7	37	5,3
26	10	38	5
27	9,5	40	4,4

Рисунок 2.19

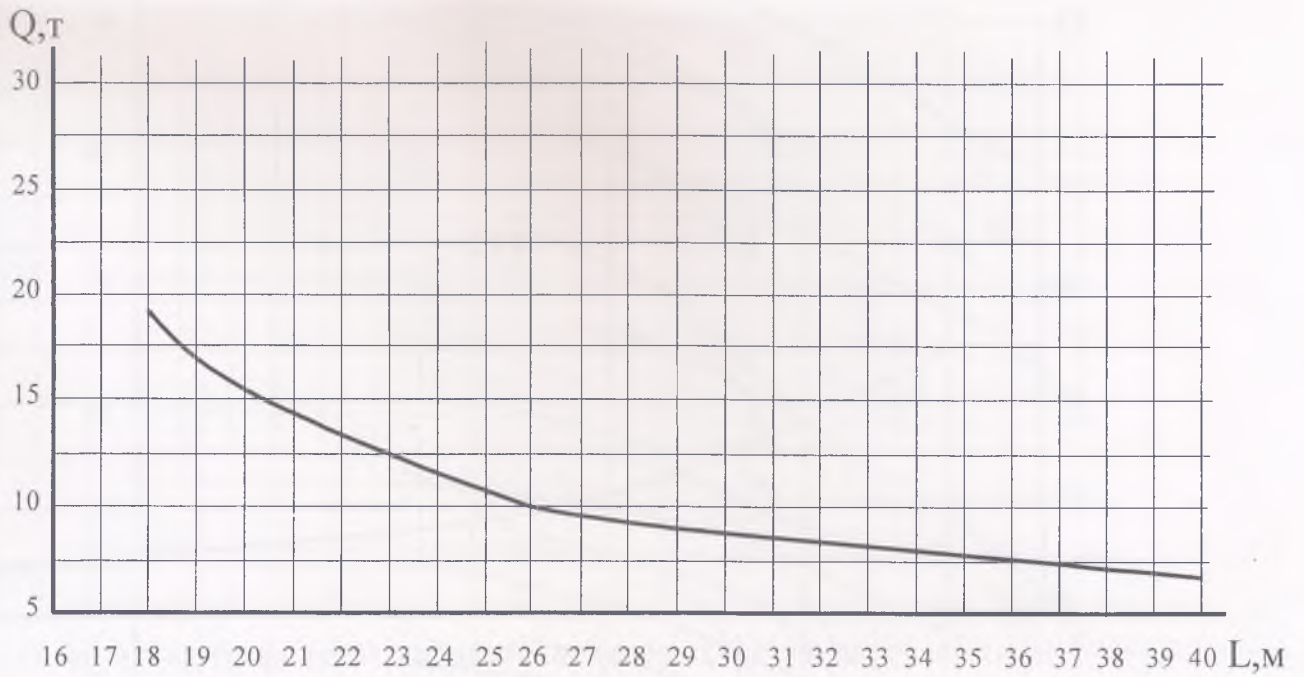
Диаграмма грузовой характеристики
 Башня 43 м, маневровый гусёк 40 м



Вылет L, м	Грузоподъёмность Q, т	Вылет L, м	Грузоподъёмность Q, т
18	18,5	30	8
19	17	31	7,5
20	15,5	32	7
21	14,5	33	6,5
22	13,5	34	6
23	12,2	35	5,8
24	11,5	36	5,5
25	10,7	37	5,2
26	10	38	5
27	9,5	39	4,6
28	9	40	4,2
29	8,5		

Рисунок 2.20

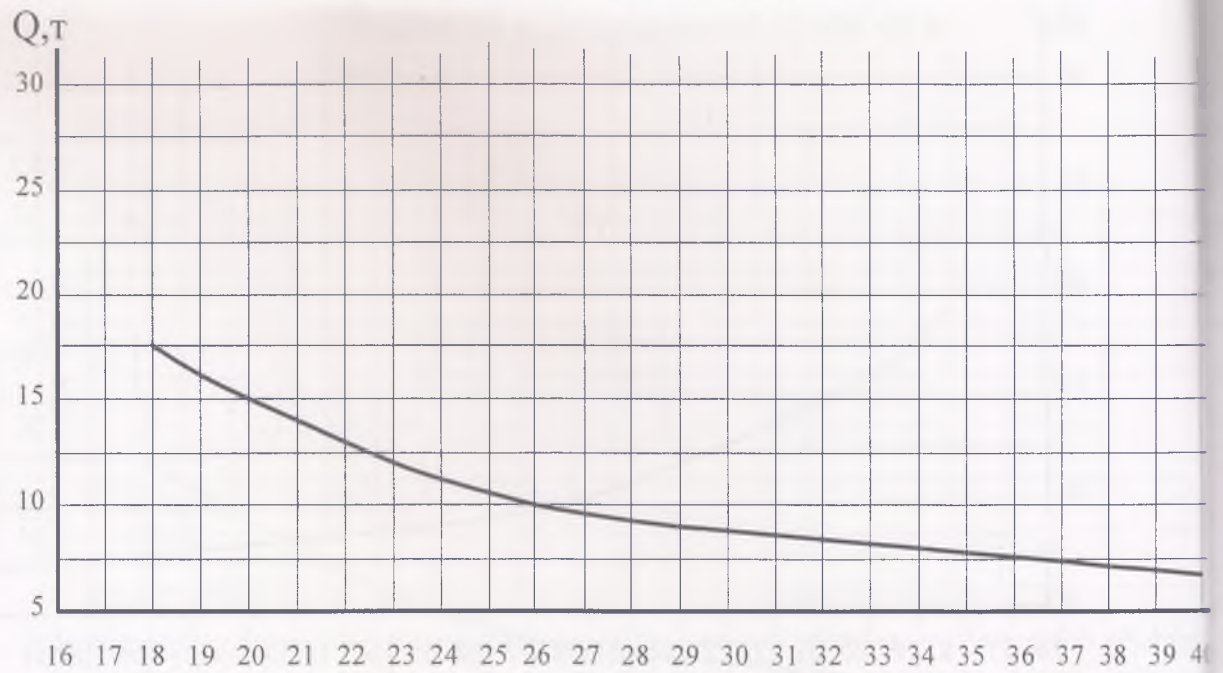
Диаграмма грузовой характеристики
 Башня 50 м, маневровый гусёк 40 м



Вылет L, м	Грузоподъёмность Q, т	Вылет L, м	Грузоподъёмность Q, т
18	18,5	30	8
19	16,5	31	7,5
20	15,5	32	7
21	14	33	6,5
22	13,5	34	6
23	12,5	35	5,8
24	11,5	36	5,5
25	10,7	37	5,2
26	10	38	5
27	9,5	39	4,6
28	9	40	4,2
29	8,5		

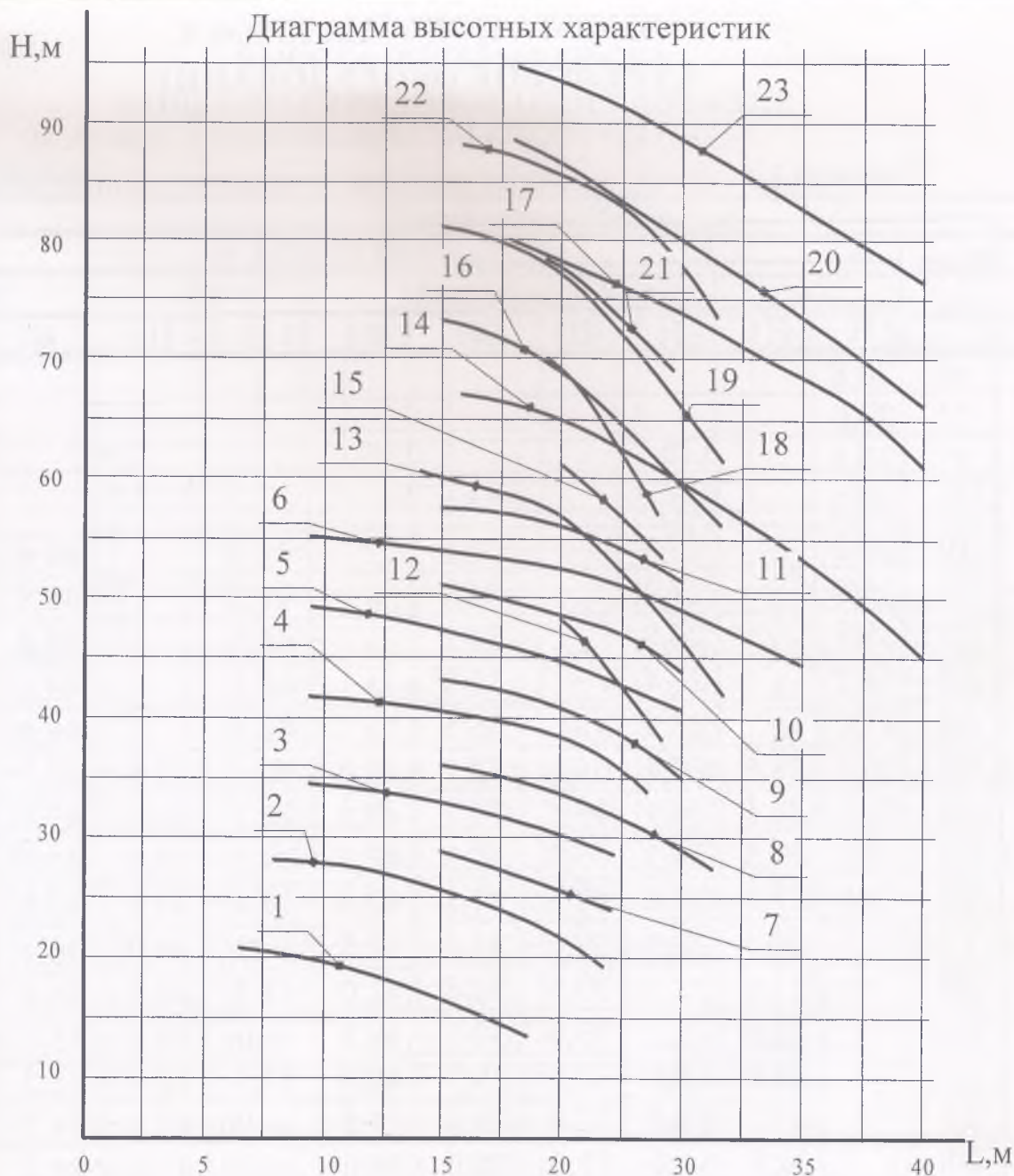
Рисунок 2.21

Диаграмма грузовой характеристики
 Башня 57 м, маневровый гусёк 40 м



Вылет L, м	Грузоподъёмность Q, т	Вылет L, м	Грузоподъёмность
18	17,5	30	7,8
19	16,2	31	7,3
20	15	32	6,9
21	13,8	33	6,4
22	12,8	34	6
23	12	35	5,7
24	11,3	36	5,3
25	10,7	37	4,9
26	10	38	4,6
27	9,4	39	4,3
28	8,8	40	4
29	8,2		

Рисунок 2.22



- | | |
|-------------------------------------------|------------------------------|
| 1 - основной подъём, стрела 22 м; | 13 - башня 29 м, гусёк 33 м; |
| 2 - основной подъём, стрела 29 м; | 14 - башня 29 м, гусёк 40 м; |
| 3 - основной подъём, стрела 36 м; | 15 - башня 43 м, гусёк 26 м; |
| 4 - основной подъём, стрела 43 м; | 16 - башня 43 м, гусёк 33 м; |
| 5 - основной подъём, стрела 50 м; | 17 - башня 43 м, гусёк 40 м; |
| 6 - основной подъём, стрела 57 м; | 18 - башня 50 м, гусёк 26 м; |
| 7 - вспомогательный подъём, стрела 22 м; | 19 - башня 50 м, гусёк 33 м; |
| 8 - вспомогательный подъём, стрела 29 м; | 20 - башня 50 м, гусёк 40 м; |
| 9 - вспомогательный подъём, стрела 36 м; | 21 - башня 57 м, гусёк 26 м; |
| 10 - вспомогательный подъём, стрела 43 м; | 22 - башня 57 м, гусёк 33 м; |
| 11 - вспомогательный подъём, стрела 50 м; | 23 - башня 57 м, гусёк 40 м; |
| 12 - башня 29 м, гусёк 26 м; | |

Рисунок 2.23

ВЫСОТА ПОДЪЁМА КРЮКА СТРЕЛОВОЕ ОБОРУДОВАНИЕ

Н - высота подъёма основного крюка, м;

Таблица 1

Н1 - высота подъёма вспомогательного крюка, м.

Вылет, м	Длина стрелы, м										
	22		29		36		43		50		
	Н	Н1	Н	Н1	Н	Н1	Н	Н1	Н	Н1	
6	20,8										
7	20,6										
8	20,5										
9	20,2		27,6		34,7						
10	20,0		27,5		34,6		41,6		48,6		
11	19,8		27,2		34,5		41,5		48,5		
12	18,8		26,8		34,2		41,4		48,4		5
13	18,2		26,4		33,9		41,1		48,2		5
14	17,6		25,9		33,5		40,8		48,0		5
15	16,8	29,0	25,4	36,0	33,1	43,0	40,5	51,0	47,7	57,5	5
16	16,0	28,5	24,9	35,5	32,7	42,5	40,1	50,5	47,4	57,0	5
17	15,0	27,5	24,3	35,0	32,3	42,3	39,8	50,0	47,2	56,8	5
18	13,9	27,0	23,6	34,5	31,8	42,0	39,4	49,5	46,8	56,5	5
19		26,5	22,9	34,0	31,2	41,5	38,9	49,0	46,4	56,0	5
20		25,5	22,1	33,5	30,6	41,0	38,5	48,5	46,0	55,8	5
21		25,0	20,2	33,0	30,0	40,5	38,0	48,3	45,6	55,5	5
22		24,0	19,1	32,5	29,3	40,0	37,5	48,0	45,2	55,0	5
23		23,2	18,8	32,0	28,6	39,5	36,9	47,5	44,7	54,8	5
24		22,0	18,0	31,0	28,0	39,0	36,3	47,0	44,2	54,5	5
25				30,5		38,5	35,7	46,5	43,7	54,0	5
26				29,0		38,0	35,0	46,0	43,1	53,5	5
27				28,5		37,5	34,0	45,5	42,6	53,0	4
28				27,5		36,5		45,0	41,6	52,5	4
29						35,7		44,3	41,0	52,0	4
30						35,0		43,5	40,5	51,5	4
31											4
32											4
33											4
34											4
35											4

**ВЫСОТА ПОДЪЁМА КРЮКА
БАШЕННО-СТРЕЛОВОЕ ОБОРУДОВАНИЕ**

Таблица 2

Вылет, м	Длина стрелы (башни), м											
	29			43			50			57		
	Маневровый гусёк, м											
	26	33	40	26	33	40	26	33	40	26	33	40
13												
14		60,5										
15		60,0			73,0			81,0				
16		59,3	67,0		72,0			80,0			87,5	
17		58,3	66,5		71,5			79,5			87,3	
18		58,0	66,0		71,0	80,0		79,0	88,0		87,1	94,6
19		57,5	65,5		70,0	79,5	70,0	78,0	87,5	78,6	86,6	94,3
20	48,0	57,0	65,0	62,0	69,0	79,0	69,5	77,0	87,0	77,9	86,1	93,9
21	47,0	56,0	64,5	61,0	68,0	78,5	67,5	76,0	86,5	77,2	85,6	93,4
22	46,0	55,0	64,0	60,0	67,0	78,0	66,0	75,0	86,0	76,3	85,0	93,0
23	45,0	54,0	63,5	59,0	66,0	77,5	64,5	74,0	85,0	75,4	84,4	92,5
24	44,0	53,0	63,0	58,0	65,0	77,0	63,0	73,0	85,0	74,4	83,7	92,0
25	42,5	52,0	62,5	57,0	64,0	76,5	61,5	72,0	84,5	73,2	82,9	91,4
26	41,0	51,0	62,0	56,0	63,0	76,0	60,0	71,0	84,0	71,8	82,1	90,8
27	39,5	50,0	61,5	55,0	62,0	75,5	58,5	70,0	83,0	70,3	81,2	90,1
28	38,0	49,5	61,0	54,0	61,0	75,0	57,0	69,0	82,0	68,5	80,3	89,4
29		48,0	60,0		60,0	74,0		67,4	81,0		79,3	88,7
30		47,0	58,5		59,0	73,0		66,0	80,0		78,1	87,9
31		45,5	57,7		58,0	72,0		64,5	79,0		76,9	87,0
32		44,0	57,0		57,0	71,0		63,0	78,0		75,5	86,1
33		42,0	55,0		56,0	70,0		61,5	76,5		73,9	85,2
34			54,0			69,0			75,0			84,2
36			52,0			66,0			72,0			81,8
38			48,0			63,0			69,0			79,1
40			45,0			60,5			66,0			75,8

2.2.1 Максимальная масса груза, т с которой допускается передвижение стрелового крана

Положение стрелы – вдоль гусениц. Уклон площадки 3° - 112,5 т т

Положение стрелы – поперек гусениц. Уклон площадки 1° - 87,5 т т

(Состояние площадки для работы- см. раздел 8 "Технического описания и инструкции по эксплуатации")

2.3 Геометрические параметры крана

Наименование размера	Обозначение	Величина
Ширина поворотной части	A	3,2
Высота от уровня земли до наивысшей части поворотной платформы	B	4,0
Расстояние от оси вращения до конца противовеса	C	7,64
Расстояние от оси вращения до оси стрелового Шарнира	D	1,725
Высота стрелового шарнира	E	2,4
Длина гусеничной тележки	J	7,5
Высота крана до наивысшей точки портальной системы при наименьшем вылете	F	6,63
Ширина гусеничной ленты	L	1,1
Высота гусеничной ленты	M	1,565
Клиренс	N	0,45
Высота до самой низкой точки противовеса	G	1,7
Высота до наивысшей точки противовеса	H	3,6
Ширина крана по гусеничным тележкам	K	6,7
Общая ширина крана	K1	7,3
Выход кабины за габарит платформы	T	0,2
Радиус поворотной части	R	7,83

2.3.1 Геометрические параметры крана при перемещении

Ширина	7,3
Длина	11,39
Высота	4,0
База	6,2
Колея	5,6
Задний габарит	7,83
Наименьший радиус поворота	5,6

ичина
3,2
4,0
7,64
,725
2,4
7,5
6,63
1,1
5,565
0,45
1,7
3,6
6,7
7,3
0,2
7,83

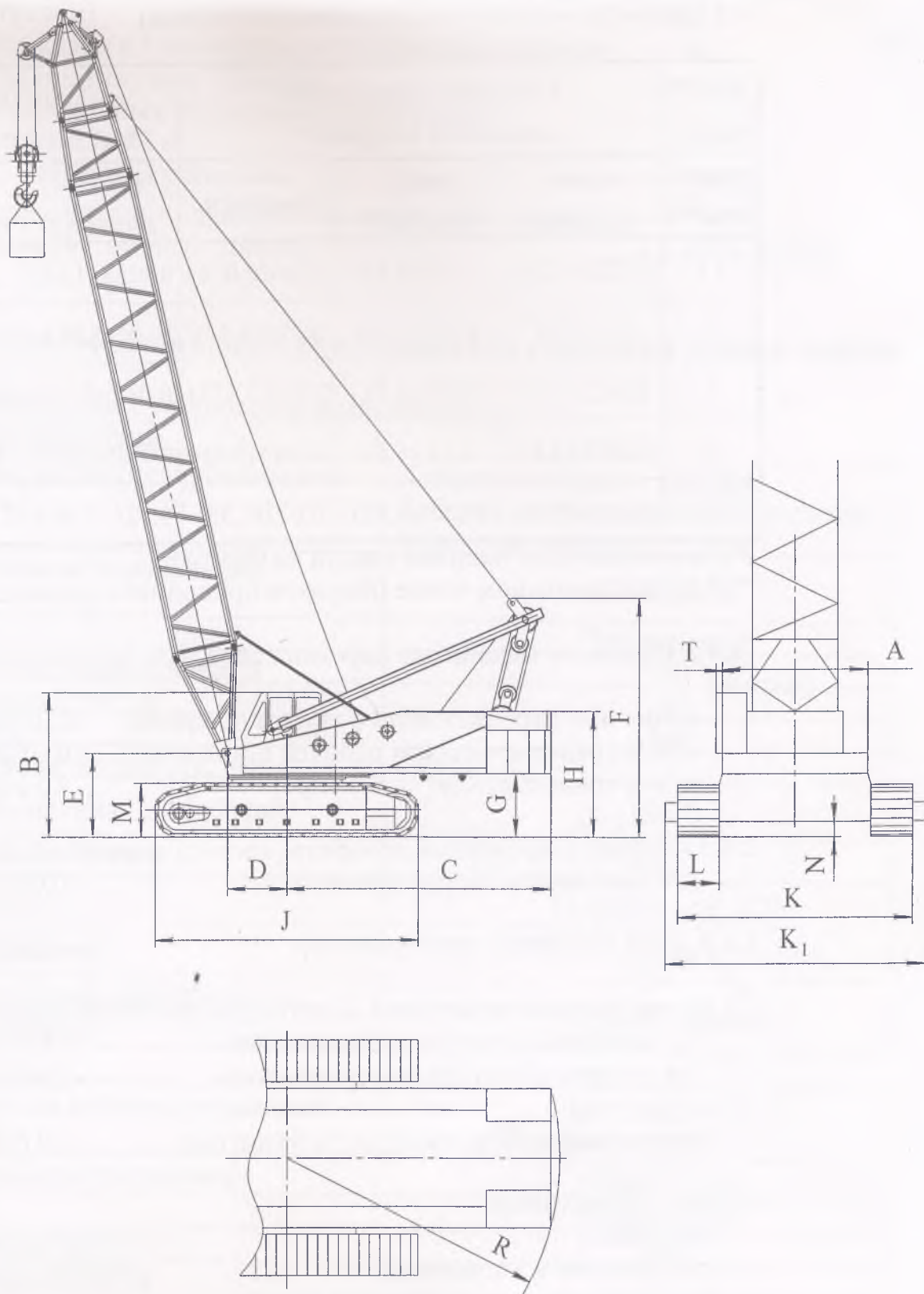


Рисунок 2.24 - Общий вид крана (основные размеры)